



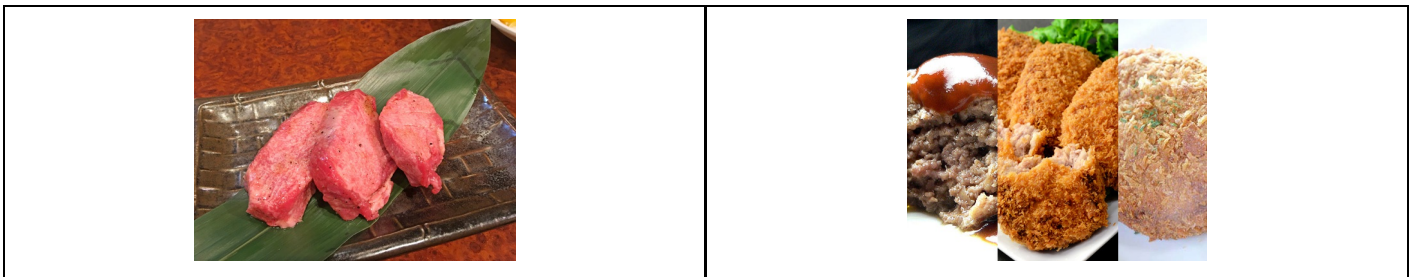
# ご提案書



|      |                                  |     |  |     |  |
|------|----------------------------------|-----|--|-----|--|
| コンペ名 | ポリウムプラン2000円 3組12名<br>(2019.04~) | 開催日 |  | 幹事様 |  |
|------|----------------------------------|-----|--|-----|--|



|     |                   |     |  |    |    |
|-----|-------------------|-----|--|----|----|
| 第1位 | 【現物】若狭牛モモすき焼き400g | 重量  |  | 状態 | 現物 |
|     |                   | サイズ |  |    |    |



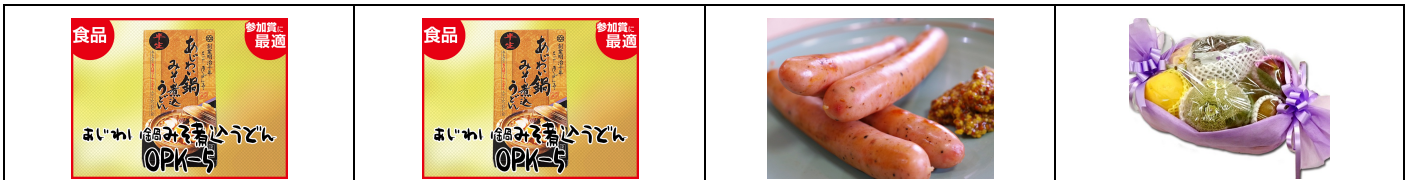
|     |                              |     |                                     |
|-----|------------------------------|-----|-------------------------------------|
| 第2位 | 【現物】牛タンステーキ 200g×2枚(保冷パック付き) | 第3位 | 【現物】贅沢3種セットA(ハンバーグ2個・メンチカツ2個・コロケ2個) |
|-----|------------------------------|-----|-------------------------------------|

|    |  |     |  |    |    |    |  |     |  |    |    |
|----|--|-----|--|----|----|----|--|-----|--|----|----|
| 重量 |  | サイズ |  | 状態 | 現物 | 重量 |  | サイズ |  | 状態 | 現物 |
|----|--|-----|--|----|----|----|--|-----|--|----|----|



|     |             |     |                           |     |             |     |                        |
|-----|-------------|-----|---------------------------|-----|-------------|-----|------------------------|
| 第4位 | あじわい鍋みそ煮うどん | 第5位 | 【現物】【船上急速冷凍】甘えび 500g(45~) | 第6位 | あじわい鍋みそ煮うどん | 第7位 | 【現物】輸入 ポークステーキ 200g×2枚 |
|-----|-------------|-----|---------------------------|-----|-------------|-----|------------------------|

|     |                |    |    |     |  |    |    |     |                |    |    |
|-----|----------------|----|----|-----|--|----|----|-----|----------------|----|----|
| 重量  | 370g           | 状態 | 現物 | 重量  |  | 状態 | 現物 | 重量  |                | 状態 | 現物 |
| サイズ | 41 × 122 × 230 |    |    | サイズ |  |    |    | サイズ | 41 × 122 × 230 |    |    |



|     |             |     |             |      |                       |     |              |
|-----|-------------|-----|-------------|------|-----------------------|-----|--------------|
| 第8位 | あじわい鍋みそ煮うどん | 第9位 | あじわい鍋みそ煮うどん | 第10位 | 【現物】ソーセージ 400g(保冷バック) | BB賞 | 【現物】季節の果物詰合せ |
|-----|-------------|-----|-------------|------|-----------------------|-----|--------------|

|     |                |    |    |     |                |    |    |     |  |    |    |
|-----|----------------|----|----|-----|----------------|----|----|-----|--|----|----|
| 重量  | 370g           | 状態 | 現物 | 重量  | 370g           | 状態 | 現物 | 重量  |  | 状態 | 現物 |
| サイズ | 41 × 122 × 230 |    |    | サイズ | 41 × 122 × 230 |    |    | サイズ |  |    |    |



## ご提案書



|   |                |    |    |
|---|----------------|----|----|
|  |                |    |    |
| 第12位  | あじわい鍋みそ煮込うどん   |    |    |
| 重量  | 370g           | 状態 | 現物 |
| サイズ   | 41 × 122 × 230 |    |    |