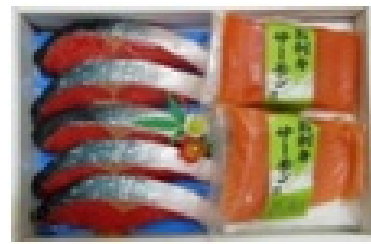


# ご 提 案 書

|      |   |     |  |     |  |
|------|---|-----|--|-----|--|
| コンペ名 | ボリュームプラン1500円 8組32名<br>(2018.10-2019.3) | 開催日 |  | 幹事様 |  |
|------|---|-----|--|-----|--|



|    |                   |     |  |    |    |
|----|-------------------|-----|--|----|----|
| 優勝 | 【現物】若狭牛モモすき焼き400g | 重量  |  | 状態 | 現物 |
|    |                   | サイズ |  |    |    |



|     |                                      |    |                         |
|-----|--------------------------------------|----|-------------------------|
| 準優勝 | 【現物】国産黒毛和牛/しゃぶしゃぶ用(もも) 400g(保冷バック付き) | 3位 | 【現物】紅鮭・サーモン詰合せ(保冷バック付き) |
| 重量  | サイズ                                  | 重量 | サイズ                     |
| 状態  | 現物                                   | 状態 | 現物                      |



|     |                           |     |                        |     |              |     |                         |
|-----|---------------------------|-----|------------------------|-----|--------------|-----|-------------------------|
| 4位  | 【現物】黒豚/ステーキ用(肩ロース) 200g×2 | 5位  | 【現物】和牛モモすき焼き200g+牛肩ロース | 6位  | 【現物】季節の果物詰合せ | 7位  | 【現物】贅沢3種セット A(ハンバーグ2個・メ |
| 重量  | 状態                        | 重量  | 状態                     | 重量  | 状態           | 重量  | 状態                      |
| サイズ | 現物                        | サイズ | 現物                     | サイズ | 現物           | サイズ | 現物                      |



|     |                           |     |                      |     |                       |     |                          |
|-----|---------------------------|-----|----------------------|-----|-----------------------|-----|--------------------------|
| 8位  | 【現物】奥丹波鶏/焼肉用 400g (保冷バック) | 9位  | 【現物】【本格辛ロソーセージ】チョリソー | 10位 | 【現物】やまや熟成無着色樽270g(保冷) | 15位 | 【現物】【船上急速冷凍】甘えび 500g(45〜 |
| 重量  | 状態                        | 重量  | 状態                   | 重量  | 状態                    | 重量  | 状態                       |
| サイズ | 現物                        | サイズ | 現物                   | サイズ | 現物                    | サイズ | 現物                       |

# ご 提 案 書

|   |  |                        |  |   |  |                 |  |  |  |                    |  |   |  |              |  |
|---|--|------------------------|--|---|--|-----------------|--|--|--|--------------------|--|---|--|--------------|--|
|  |  |                        |  |  |  |                 |  |  |  |                    |  |  |  |              |  |
| 20位   |  | 【現物】輸入 ポークステーキ 200g×2枚 |  | 25位   |  | 64℃ スープギフトM-S15 |  | 30位  |  | 箱入喜多方ラーメン大みなと味平 4食 |  | ブービー賞   |  | 【現物】季節の果物詰合せ |  |
| 重量  |  |                        |  | 状態  |  | 現物              |  | 重量   |  |                    |  | 状態  |  | 現物           |  |
| サイズ   |  |                        |  | サイズ   |  |                 |  | サイズ  |  |                    |  | サイズ   |  |              |  |

|   |  |                          |  |   |  |                |  |  |  |              |  |     |  |                |  |
|---|--|--------------------------|--|---|--|----------------|--|--|--|--------------|--|-----|--|----------------|--|
|  |  |                          |  |  |  |                |  |  |  |              |  |     |  |                |  |
| ブービーメーカー  |  | 【現物】ポークソーセージ 400g(保冷バック) |  | ニアピン賞   |  | あじわい鍋みそ煮込うどん   |  | ニアピン賞  |  | あじわい鍋みそ煮込うどん |  |     |  |                |  |
| 重量  |  |                          |  | 状態  |  | 現物             |  | 重量   |  |              |  | 状態  |  | 現物             |  |
| サイズ   |  |                          |  | サイズ   |  | 41 × 122 × 230 |  | サイズ  |  |              |  | サイズ |  | 41 × 122 × 230 |  |